



Wohnen am Pintenber (Whg. Typ 2)!

Scout-ID: 74604378 Objekt-Nr.: 5226
<http://www.immobilienscout24.de/74604378>



Adresse

54634 Bitburg
 Die vollständige Adresse der Immobilie erhalten Sie vom Anbieter.

Anbieter

Herr Hubert Franzen
 Immobilien Franzen Alpha-Hausverwaltungs
 GmbH
 Bedaplatz 3
 54634 Bitburg
 Tel.: 06561 7818
 Fax: 06561 7833
www.immopool.de/de/franzen

Kundenbewertungen:
1,3 Sterne

Meine Notiz!

Objektdetails

[- Ausblenden](#)

Kaufpreis: 196,600.00 EUR

Zimmer: 3.00

Wohnfläche ca.: 85.47 m²

Hauptkriterien

Balkon/ Terrasse: ✓

Keller: ✓

Kosten

Kaufpreis: 196,600.00 EUR

Provision für Käufer: Nein

Bausubstanz

Heizungsart: Zentralheizung
 ▶ [Heizkostenrechner](#)

Objektbeschreibung

Im geplanten Gebäudekomplex befinden sich 14 hochwertige Wohnungen in 4 Etagen. Die Größen der Wohnungen reichen von 64 m² bis 102 m² Wohnfläche. Zur Ausstattung der Wohnungen gehören hochwertige Fliesen und Laminat/Parkettböden, Fußbodenheizung durch eine moderne Luftwärmepumpe, dreifach verglaste (zum Teil bodentiefe) Fensterelemente und ein hochwertiges Bad mit bodenebener Dusche.

Im Kellergeschoss befindet sich für jede Wohnung ein Abstellraum. Das Grundstück verfügt über 18 Pkw Stellplätze sowie 8 Garagen.

Die Wohnungen des Typ 2 (Nr. 2, 3, 6, 7, 10 und 11) sind aufgeteilt in:

Diele: 9,78 m²

WC: 1,78 m²

Küche: 8,63 m²

Wohnen: 25,79 m²

Schlafen: 14,85 m²

Schlafen: 16,31 m²

Bad: 6,15 m²

Abstellraum: 1,71 m²

Balkon: 6,23 m²

Gesamt: 85,47 m² Wohnfläche

Preis pro Stellplatz 5000,00 €

Garage Nr. 1 und 8 je 17.500,00 €

Garage Nr. 2, 3, 4, 5, 6, 7 je 15.000,00 €

Für den Käufer entstehen keine Maklergebühren.

Für das Objekt wurde noch kein Energieausweis erstellt.

Lage

Das Haus befindet sich in einer attraktiven Stadtlage von Bitburg mit guter Infrastruktur und hohem Wohnwert. Durch die Nähe zum Einkaufszentrum mit angegliedertem

Schulzentrum sind alle Einrichtungen des täglichen Bedarfs auf kurzem Wege erreichbar.
Gleichermaßen sind gute Verkehrsanbindungen in alle Richtungen gegeben. Das Objekt befindet sich in einer Wohnstraße ohne besonderen Durchgangsverkehr.

Sonstiges

Befeuerungsart: Wärmepumpe

Bilder

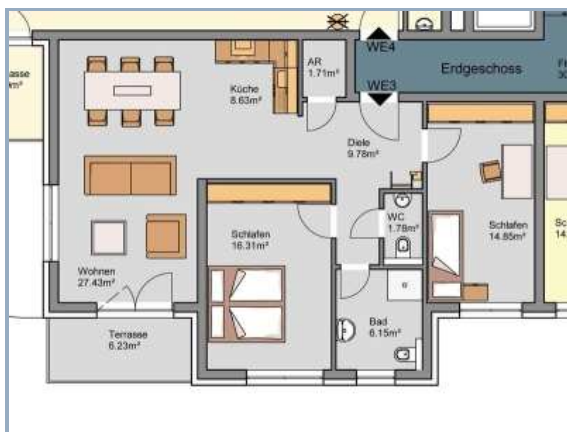
— Ausblenden



keine Beschreibung



keine Beschreibung



Wohnung des Typ 2

Karte

— Ausblenden

