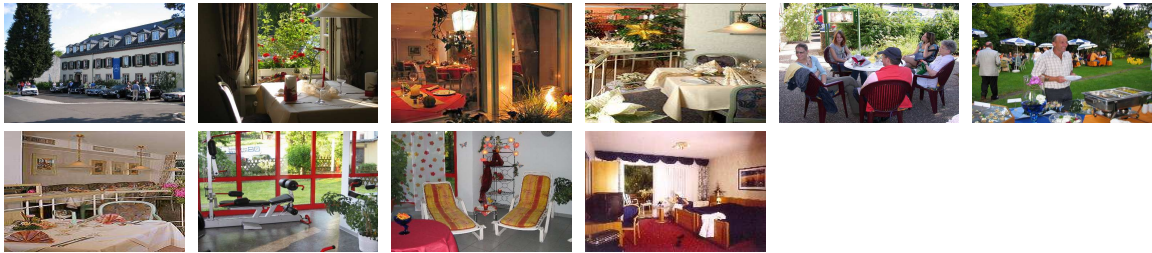


[Startseite](#)[Haus](#)[Restaurant](#)[Zimmer](#)[Wellness](#)[Aktiv](#)

Hotel Fam. Wirtz
Inhaber : Fam. Wirtz

Bitburgerstraße 2
54636 Rittersdorf bei
Bitburg
Eifel



[Reservierungs
anfrage](#)

[anderes Haus
auswählen](#)

Herzlich willkommen! Ein gepflegtes, dynamisches Haus mit persönlicher Note, Behaglichkeit und modernstem Komfort. Ruhige und idyllische Lage, umgeben von über 5000qm Parkanlage und Liegewiese. Eine große, geschützte Parkanlage mit eigenen Fischteichen, Liegewiese, Grillhütte und Spielgeräten für Kinder.

Moderne, großzügige Komfortzimmer mit DU/WC, Fön, Selbstwähltelefon, SAT - TV-Anschluß und teils mit Balkon und Sitzecke. Erholung pur: Nehmen Sie Einblick in die Vielfalt einer Landschaft und die Möglichkeit, die die Region und unser Hotel Ihnen bieten. Rittersdorf in der Südeifel, unmittelbar bei der Bierstadt Bitburg gelegen, eingerahmt von Mosel, Trier (älteste Römerstadt Deutschlands), dem Großherzogtum Luxemburg und der Vulkaneifel, inmitten gesunder Natur, reizvoller Landschaft und klarer Luft. Gut ausgebaute Wanderwege und vielfältige Freizeitmöglichkeiten im Hotel und in der näheren Umgebung: Schwimmen im neuen Erlebnisbad Cascade 3km vom Hotel, Kegeln, Tennis, Squash, Bootfahren, Angeln, Reiten Minigolf, Schlittschuh - und Rollschuhlaufen, Rundflüge, Freizeit u.- Tierparks, interessante historische Sehenswürdigkeiten und vieles mehr. Tips zur Freizeitgestaltung: Sport Angebot: Mountainbike Touren, Tandem - Fallschirmspringen, Ballonfahrten, Tennis, Golf, Fahrertraining am Nürburgring, Kegeln, Tischtennis, Sauna, Dampfbad, Fußball, Aerobic, Fitnesscenter. Animationsprogramm: geführte Wanderungen, Grillabende, Weinproben, Seidenmalerei, Porzellan, Kosmetik zum Kennenlernen, Planwagenfahrten, Tischtennis, Tanzabende, Schnapsproben, Kinderbetreuung, Aquarellmalerei. Ausflugs- und Besichtigungsfahrten: Ausflugsfahrten nach Trier, Luxemburg, Mosel, Maare. Rundflüge z.B. Maare, Mosel. Firmenbesichtigungen: Bitburger Brauerei, Gerolsteiner Sprudel, Glockengießerei Brockschied. Hirsch und Saupark Daun, Adler- und Wolfspark Kasselburg, Eifelpark Gondorf, Römische Villa Otrang und vieles, vieles mehr!

Seite: Hotel Hotel-Restaurant Am Wisselbach Fam. Wirtz Rittersdorf
bei Bitburg Eifel