

Neubau einer Wohnanlage in 54634 Bitburg, Messenweg

Die Wohnanlage befindet sich in einem ruhigen Wohngebiet auf einem schönen, sonnigen Grundstück. Die Stadtmitte ist in wenigen Gehminuten erreichbar.

Es entstehen in zwei Bauabschnitten zwei Mehrfamilienhäuser mit sechs bzw. fünfzehn Wohneinheiten.

Ausstattungsmerkmale der Wohnungen:

- Energiekonzept mit 3fach-Verglasung, Vollwärmeschutz und Wärmepumpe
- geringe Heizkosten
- Fußböden mit Fliesen bzw. Laminatbelägen
- Im Kaufpreis ist der komplette Ausbau der Wohnungen enthalten, jedoch ohne Maler- und Tapezierarbeiten. Ausstattung der Wohnungen erfolgt mit Materialien von namhaften Herstellern.
- Zu jeder Wohnung gehört ein großer Kellerraum. Alle Wohnungen verfügen über eine Terrasse, Balkon oder Loggia.
- Im Preis ist ein Kfz-Einstellplatz für jede Wohnung enthalten, der Erwerb einer Garage oder eines Carports ist möglich.

Folgende Einheiten sind frei:

6-Familienhaus:

OG – Whg. Nr. 3:	4 Zimmer, Kochen, Bad, GWC, Diele, Abstellraum, Balkon, Kfz-Einstellplatz, Kellerraum	- 103,76 m ² EUR 216.500,00
OG – Whg. Nr. 4:	3 Zimmer, Küche, Bad, GWC, Diele, Abstellraum, Balkon Kfz-Einstellplatz, Kellerraum	- 93,47 m ² EUR 195.900,00

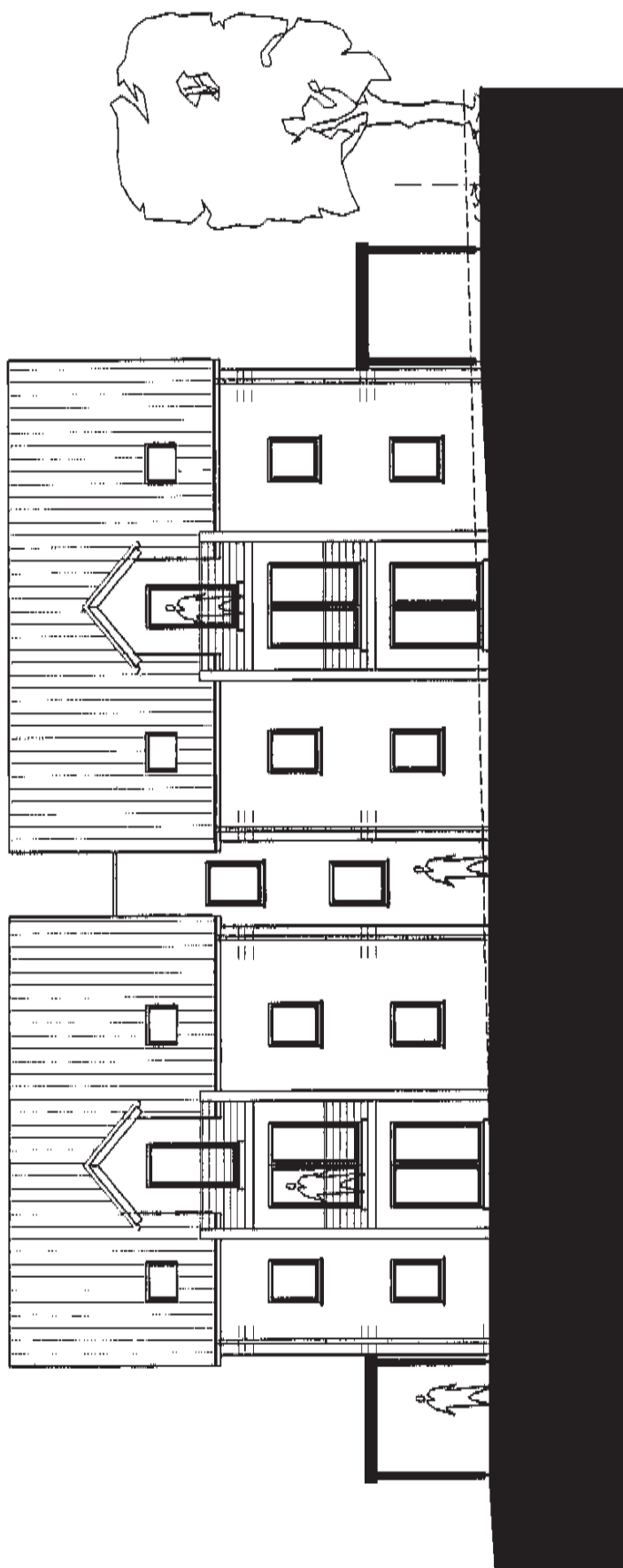
Fertigstellung: voraussichtlich Sep. 2011

Anlage mit fünfzehn Eigentumswohnungen:

EG – Whg. Nr. 7:	3 Zimmer, Küche, Bad, Diele, GWC, Abstellraum, Terrasse, Gartennutzung, Kellerraum - 82,68 m ² EUR 173.700,00
EG – Whg. Nr. 9:	3 Zimmer, Küche, Duschbad, Diele, GWC, Abstellraum, 2 Terrassen, Gartennutzung, Kellerraum - 99,39 m ² EUR 208.700,00
EG – Whg. Nr. 10:	4 Zimmer, Küche, Duschbad, Ankleide, Diele, Abstellr., GWC, 2 Terrassen, Gartennutzung, Kellerraum - 123,40 m ² EUR 252.900,00
EG – Whg. Nr. 11:	3 Zimmer, Küche, Bad, Ankleide, GWC, Diele, Abstellraum, Terrasse, Gartennutzung, Kellerraum - 98,57 m ² EUR 207.200,00
OG – Whg. Nr. 13:	2 Zimmer, Küche, Bad, Diele, Balkon, Abstellraum, Kellerraum - 60,48 m ² EUR 134.600,00
OG – Whg. Nr. 15:	3 Zimmer, Küche, Bad, GWC, Diele, Abstellraum, Balkon, Kellerraum - 93,90 m ² EUR 197.200,00
OG – Whg. Nr. 16:	2 Zimmer, Küche, Bad, Diele, Abstellraum, Balkon, Kellerraum - 50,76 m ² EUR 113.600,00
DG – Whg. Nr. 19:	4 Zimmer, Küche, Bad, GWC, Diele, Galerie, Abstellraum, Dachterrasse, Kellerraum - 120,57 m ² EUR 257.400,00
DG – Whg. Nr. 20:	4 Zimmer, Küche, Bad, GWC, Diele, Galerie, Abstellraum, Dachterrasse, Kellerraum - 117,51 m ² EUR 249.600,00

Fertigstellung: voraussichtlich Sommer 2012

Es wird keine Käuferprovision berechnet.

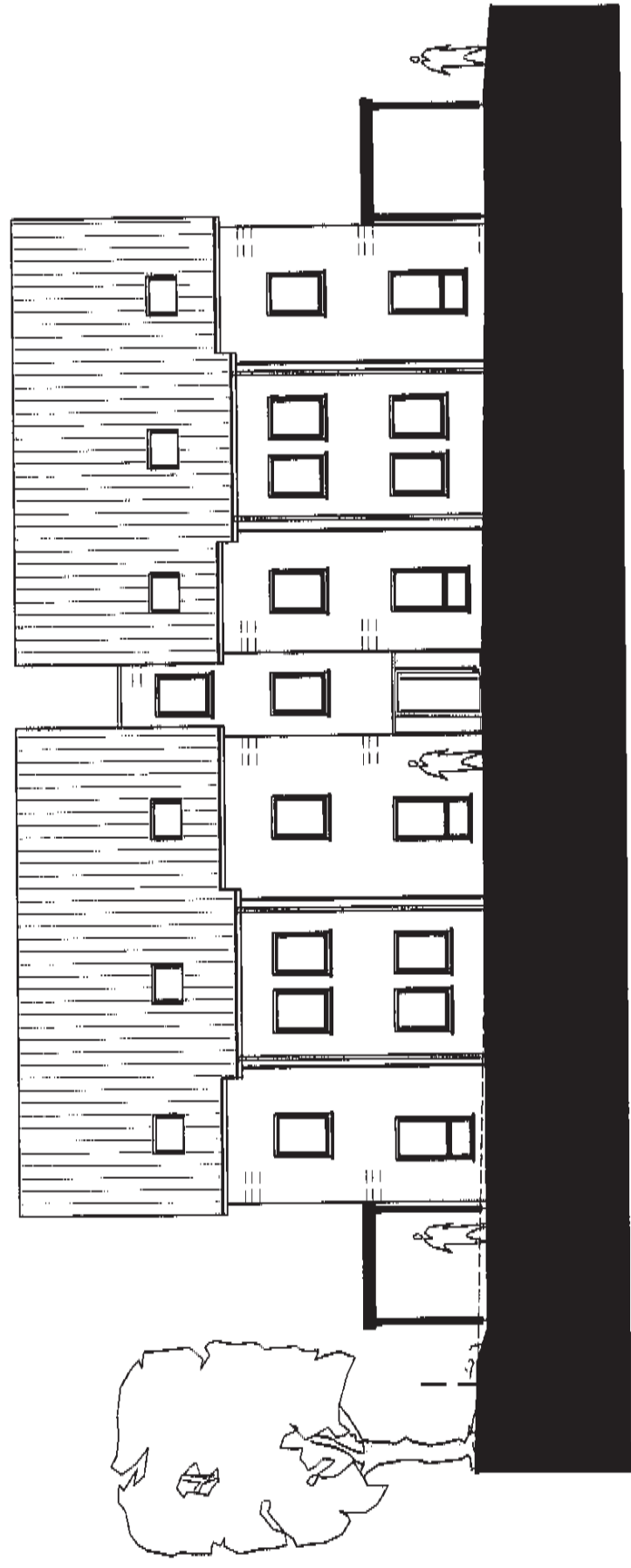


Süd - Ansicht

05.11.11

Arend GmbH

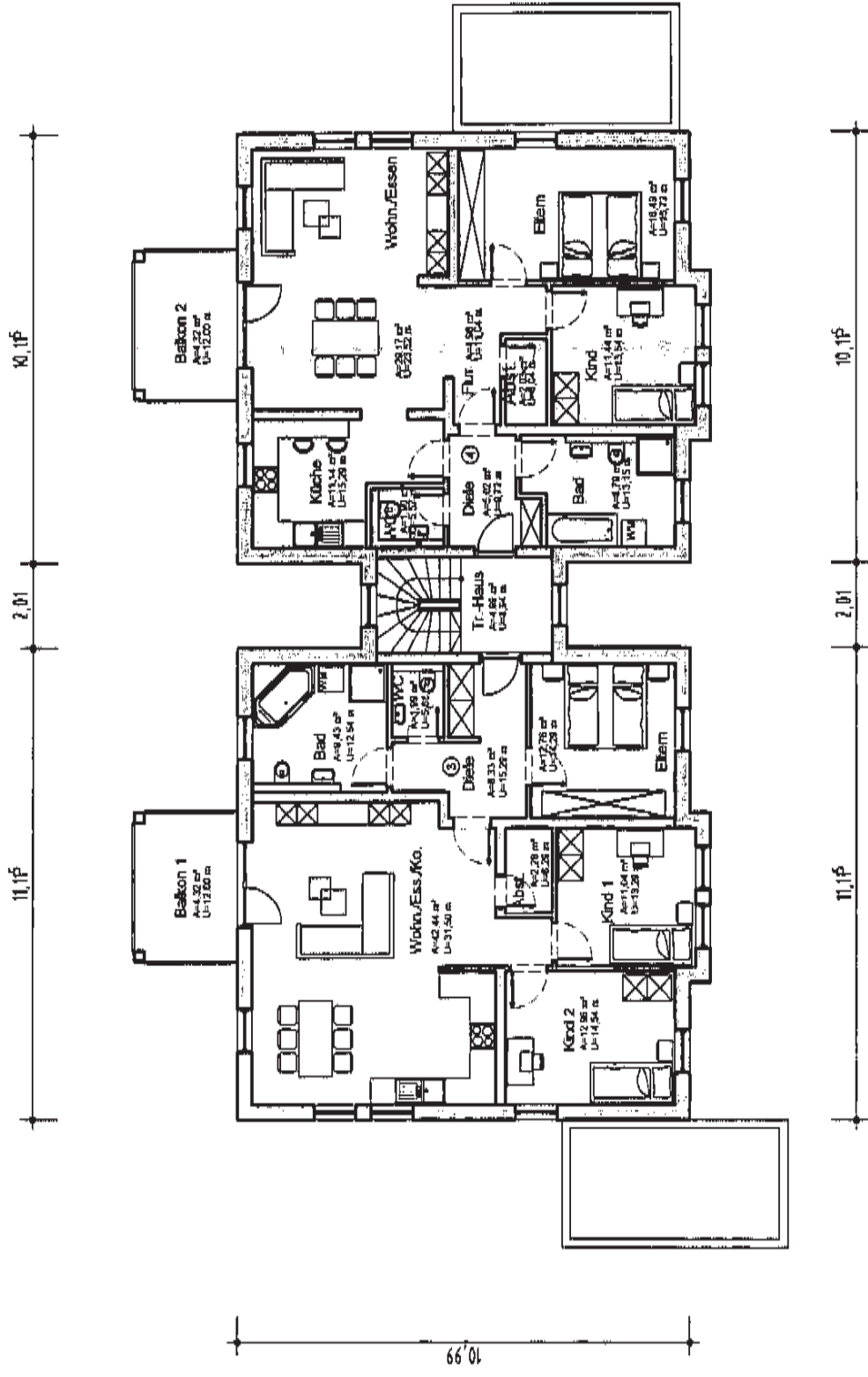
Messenweg



Nord - Ansicht

Arend GmbH

Messenweg

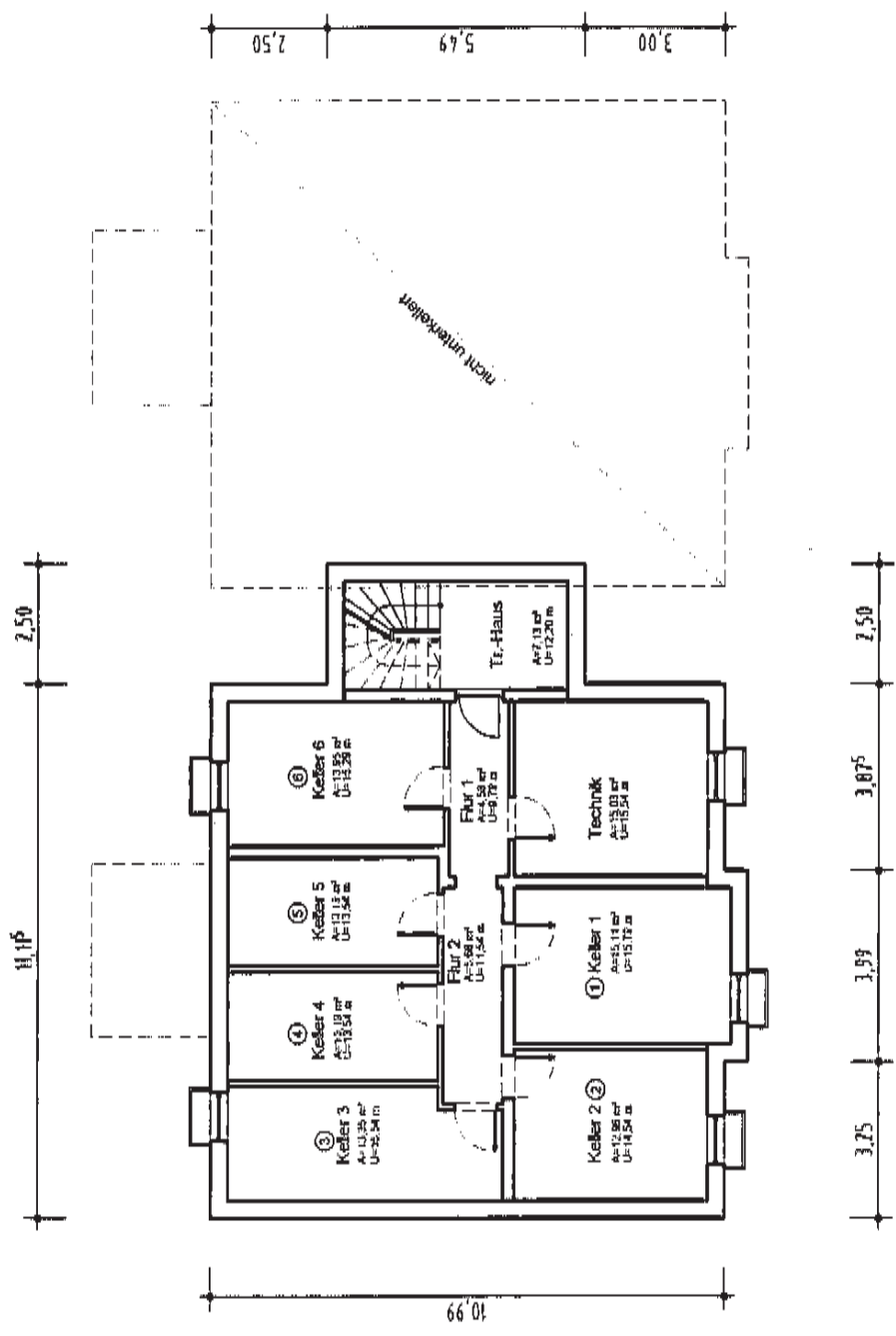


Wohnung 3
 Wfl = 103,76 m²
 Wohnung 4
 Wfl = 93,47 m²

Grundriss Obergeschoss

Arend GmbH

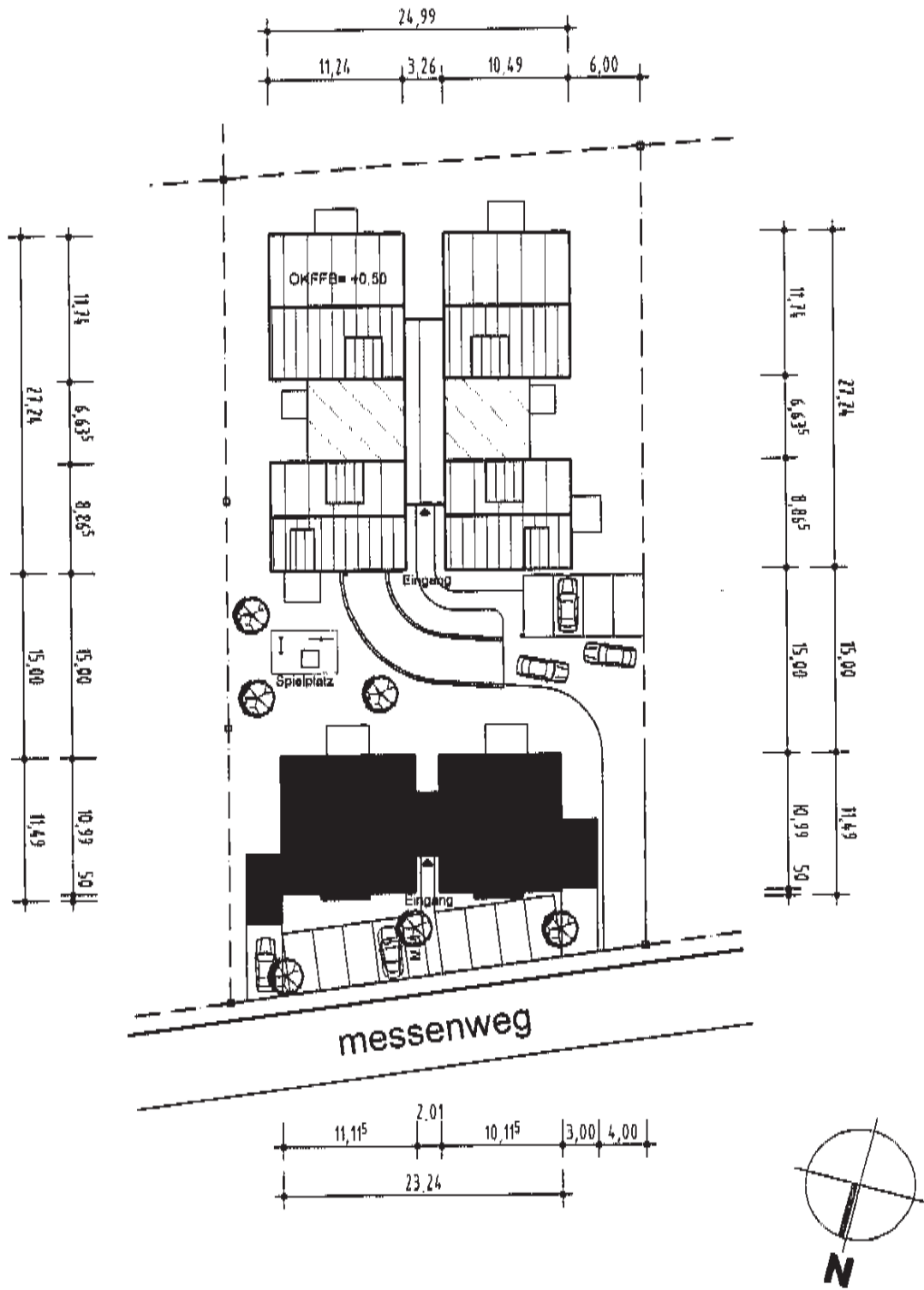
Messenweg



Grundriss Kellergeschoss

Arend GmbH

Messenweg



Messenweg

Arend GmbH

Lageplan